



## FICHE TECHNIQUE

Mise à jour AVRIL 2011

### Salle de spectacles LE RABELAIS

21 route de Frangy

74960 MEYTHET

Téléphone : 04 50 22 39 97

Télécopie : 04 50 22 39 58

e-mail : [rabelais@agglo-annecy.fr](mailto:rabelais@agglo-annecy.fr)

Régie son : Fleur MONGINI : 06 17 95 06 85 – fleur.mongini@orange.fr

Régie lumière : Ivane FOROT : 06 84 74 77 93 – ivane.forot@orange.fr

JAUGE : 274 places en amphithéâtre, 262 si la régie est en salle

RÉGIE : en cabine ou en salle selon les spectacles

### LA SCENE avec PROSCENIUM

Ouverture : 12 m 42

Profondeur : 7 m 80 au mur 7,10 aux rideaux fond de scène

Hauteur : 4 m sous perches

Rideaux devant de scène : 4,30 m du fond de scène

Rideaux de fond et d'avant-scène en 2 parties à la grecque, motorisés et commandables du plateau et de la régie

4 plans de pendrillons intermédiaires, 4 plans de frises

Rideau de fer / néant

Perches manoeuvrables / néant

Circulation derrière le rideau de fond : 0,70 m.

Dégagement : jardin : 1,50 m (derrière les pendrillons)

cour : 1,50 m (derrière les pendrillons)

+ accès dégagement et loges à cour uniquement

## LUMIERE

### IMPLANTATION D'ECLAIRAGE (PERCHES FIXES)

7 sur le plateau dont un à l'arrière du rideau de fond et 2 latéraux

1 plan à l'aplomb du proscénium

2 cadres latéraux niveau avant scène

1 plan en salle (angle environ 35° sur l'avant-scène)

1 écran cinéma manuel, en fond de scène

### EQUIPEMENT D' ECLAIRAGE

- pupitre ADB Mentor 1024 dmx 120 circuits à mémoires

- Baie de fichage en régie et boîtiers de fichage sur les perches fixes sur les cadres et au plateau (jardin et cour) / 49 lignes.

- Bloc de puissance fixe RVE 24 circuits de 2 kw

- 6 Blocs de puissance Robert Juliat DIGI V 6 circuits de 3 kw ))--> en patch numérique.

## SOURCES :

- 1 jeu d'ACL 250W
- 32 projecteurs PAR 64
  - 25 lampes CP 60
  - 25 lampes CP 61
  - 32 lampes CP 62
- 8 projecteurs **FIXES** 1000 W plan convexe (Robert Juliat) installés en face
- 4 projecteurs 1000 W plan convexe (Robert Juliat)
- 17 projecteurs 650 W plan convexe (Robert Juliat)
- 30 projecteurs 650 W plan convexe ADB C51
- 6 projecteurs découpes 1000 W (Robert Juliat) 614 + porte gobo
- 5 projecteurs découpes 1000 W (Robert Juliat) 614 SX + porte gobo
- 4 projecteurs découpes 1000 W (Robert Juliat) 613 SX + porte gobo
- 2 projecteurs découpes ADB 650
- 6 cycliodes ADB
- 10 projecteurs F1
- porte filtre, colliers et câblage pour dito
- 4 iris IRJS 520 (découpes 614)
- 4 pieds à crémaillère
- 10 platines de sol

## SONORISATION

### DIFFUSION FACE

(Régie en cabine ou en salle selon la demande)

- 2 Amadeus MPB 600 clustées en façade
  - 2 Amadeus PMX 8 clustées en point central
  - 2 Amadeus ML 18 subs sur scène
  - Amplification Lab Gruppen
  - Filtrage Klarktechnik DN 9848E : matricage en stéréo, 2.1 ou 3.1
- PUISSANCE TOTALE : 4,1 KW

### RETOURS

- Régie retour depuis la face
- 8 Amadeus PMX 12 wedges ou sides
- 4 amplificateurs Lab Gruppen

### REGIE

- Console numérique YAMAHA LS9 32 :
  - 32 entrées micros
  - 8 entrées lignes
  - gate et comp sur chaque entrée
  - 16 aux / 8 matrix
  - 8 IN/OUT AES-EBU
  - 16 IN/OUT ADAT optique
  - EQ graphiques dans la console
- 2 EQ Klarktechnik DN 370
- 2 EQ BSS FCS 966
- 1 réverb TC Electronic R 4000
- 1 multi-effets TC Electronic M-One
- 1 platine CD auto pause Tascam CD-01U
- 1 platine MD - auto stop Tascam MD301
- Multipaire régie/scène 24 IN / 8 OUT
- 2 boîtiers scène jardin et cour
- 1 centrale filaire Intercom Clear Com 4 postes

## PARC MICRO

- 5 Shure SM 58
- 4 Shure SM 57
- 2 Shure BETA 58
- 2 AKG C535
- 4 Neumann KM 184
- 2 Electrovoice RE 200
- 2 AKG SE 300
- 2 Shure BETA 91
- 1 Sennheiser e 855
  
- 1 Sennheiser e 902
- 3 Sennheiser e 904
- 1 Sennheiser e 906
- 2 DI SCV D12
- 5 DI BSS AR133
  - 2 DI stéréo EMO

1 cravate HF Sennheiser ew 522

## ACCESSOIRES

- 8 grands pieds perchette K&M
- 10 petits pieds perchette K&M
- 2 pieds Over Head K&M
- 1 grand pied K&M embase ronde
  - 2 pieds de table
  - 2 pieds haut-parleur
  - 1 ensemble petits multipaires de scène
  - 1 ensemble câbles micros / haut-parleur / rallonges électriques backline
  
- Alimentation backline : PC 16A à cour, jardin et au lointain

LE SON ET LE BACKLINE SONT SUR UNE ALIMENTATION TRIPHASÉE SEPARÉE

ACCES AU RABELAIS  
ATTENTION, SI VOUS UTILISEZ UN GPS, L'ADRESSE À SAISIR EST :  
IMPASSE DES CREUSETTES, MEYTHET

PAR AUTOROUTE A41 (Chambéry - Genève) : PRENDRE SORTIE N° 16  
ANNECY-CENTRE  
PUIS PRENDRE LE PLUS A GAUCHE POSSIBLE AU PÉAGE

SUIVRE DIRECTION BELLEGARDE, FRANGY, BOURG-EN-BRESSE

VOUS ÊTES SUR LA ROCADE DE CONTOURNEMENT D'ANNECY

APRÈS LE VIADUC DE BRASSILLY, PRENDRE LA  
PREMIERE SORTIE À DROITE «MEYTHET, POISY»

EN HAUT DE CETTE BRETELLE DE SORTIE, PRENDRE À NOUVEAU À DROITE  
DIRECTION MEYTHET

AU PREMIER ROND-POINT, ALLER TOUT DROIT, DIRECTION MEYTHET

AU DEUXIEME ROND-POINT, prendre la 2ème sortie, DIRECTION  
«RABELAIS PARKING»

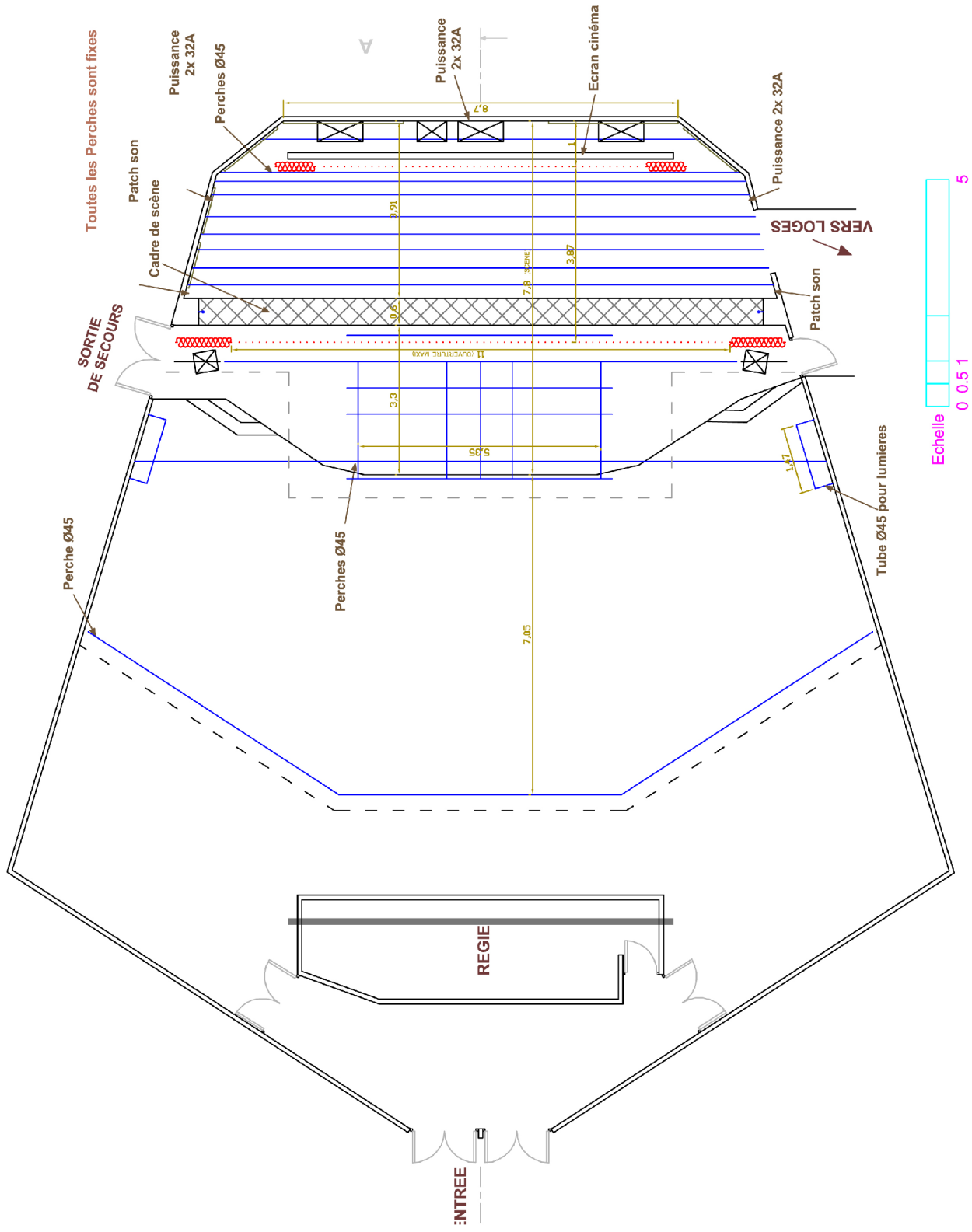
(c'est un sens interdit à 100m, mais prenez-le quand même)

VOUS ARRIVEZ DERRIERE UN GRAND IMMEUBLE  
DANS LEQUEL SE TROUVE LA SALLE  
GAREZ-VOUS ET VENEZ NOUS CHERCHER !

L'ENTREE DE LA SALLE SE FAIT PAR L'ESCALIER SITUÉ DANS LE SAS,  
AVANT LE HALL D'ENTREE DU BATIMENT

S'IL N'Y A PERSONNE AU SOUS-SOL, OU SI C'EST FERMÉ, LE BUREAU EST  
AU DEUXIÈME ETAGE EN FACE DE L'ASCENSEUR

LE RABELAIS SALLE DE SPECTACLES  
21, ROUTE DE FRANGY - 74960 MEYTHET  
TEL 04 50 22 39 97 - FAX 04 50 22 39 58



LE RABELAIS 74960 MEYTHET  
 A3 - Ech: 1/100e

